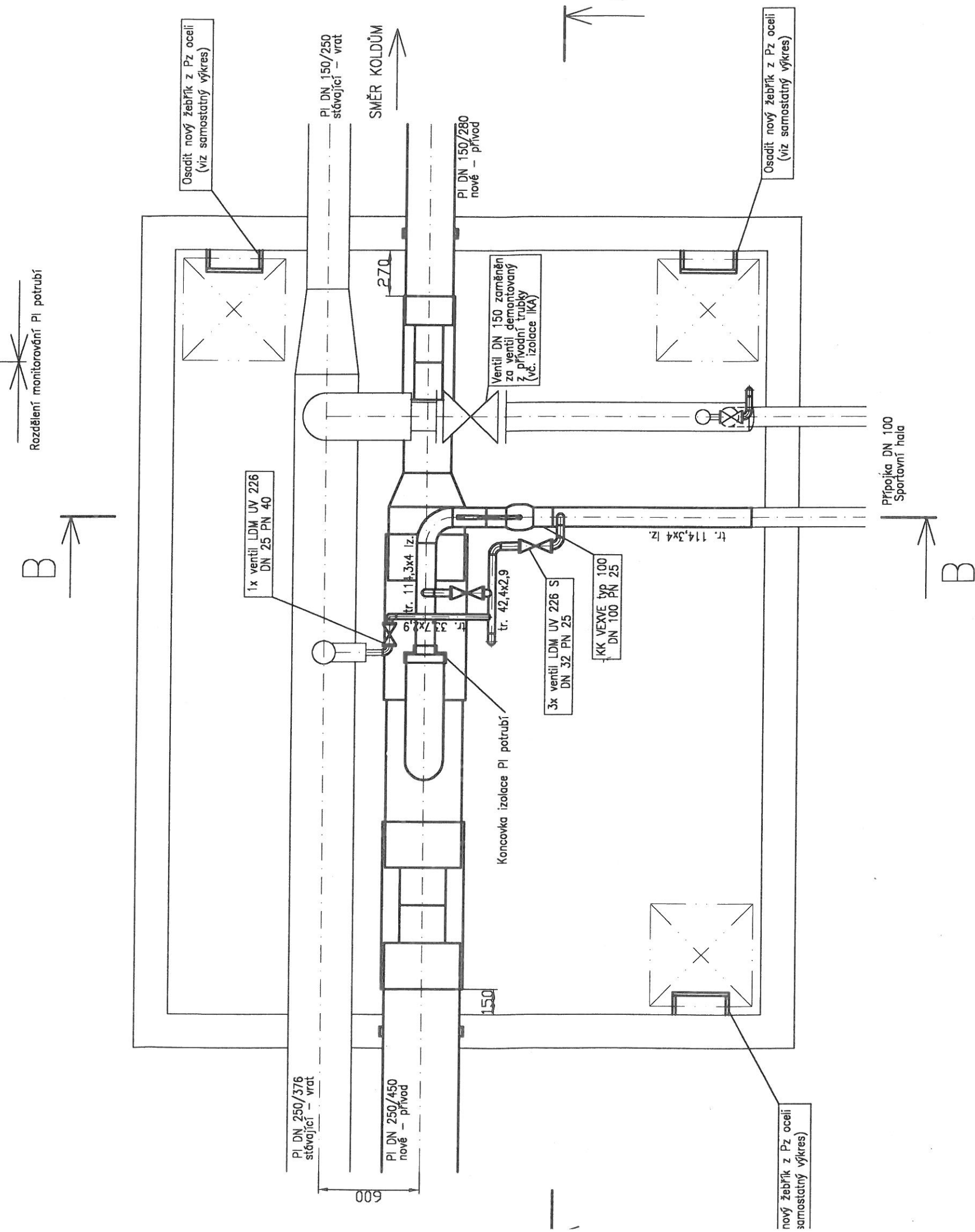
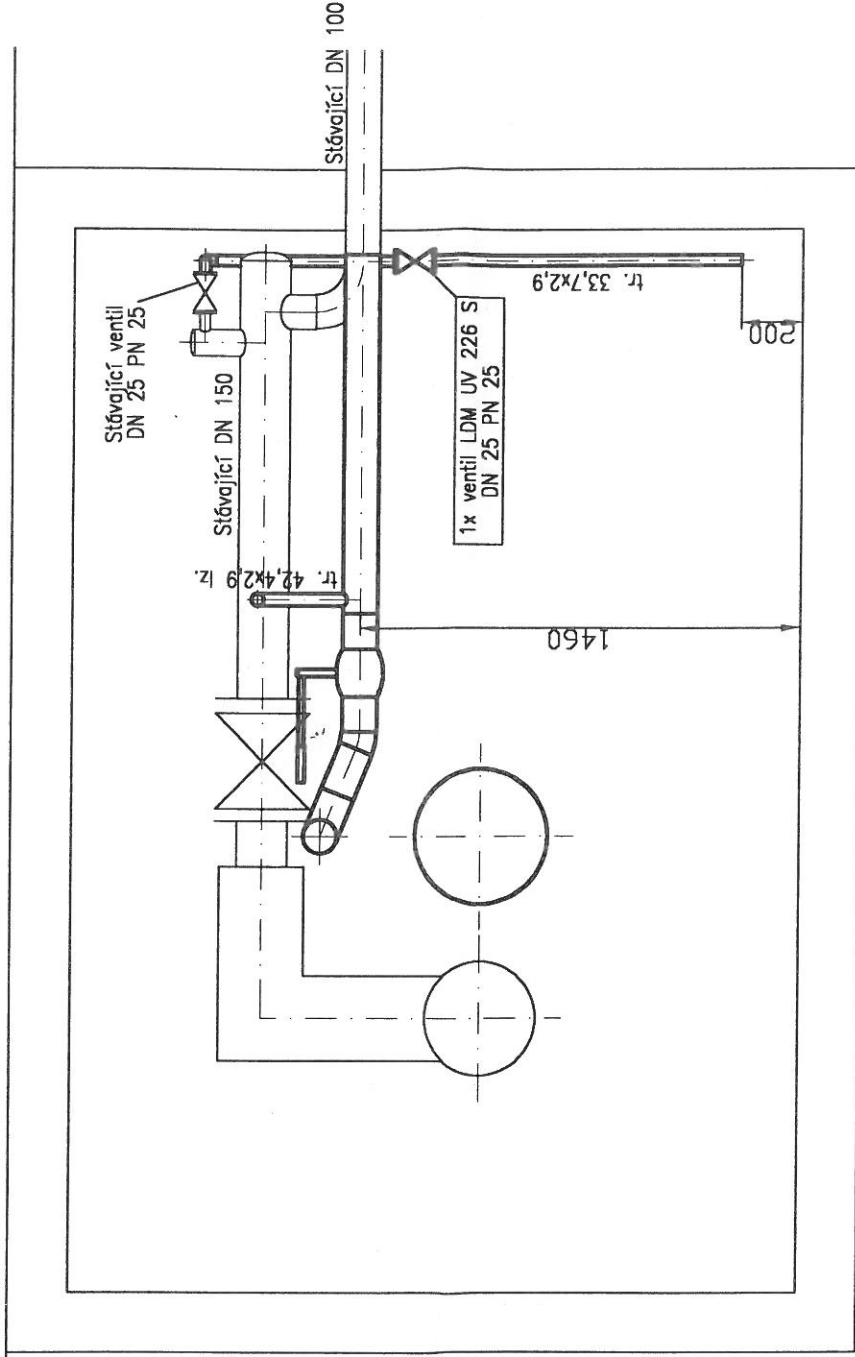


Technical drawing of a horizontal pipe assembly. The drawing shows a main horizontal pipe with several fittings and components. Key dimensions and labels include:

- Dimensions:**
 - 1490 (horizontal distance from the left end to the start of the parallel T-piece)
 - 1050 (horizontal distance from the right end to the start of the parallel T-piece)
 - 200 (vertical distance from the centerline to the top of the parallel T-piece)
- Components and Labels:**
 - BX spojka DN 250/450** (BX coupling DN 250/450) - located at the left end.
 - PI T-kus paralel DN 250/450 - 100/225** (PI T-piece parallel DN 250/450 - 100/225) - located in the middle.
 - BX spojka DN 250/450** (BX coupling DN 250/450) - located to the right of the T-piece.
 - PI redukce DN 250/450 - 150/280** (PI reducer DN 250/450 - 150/280) - located to the right of the coupling.
 - BX spojka DN 150/280** (BX coupling DN 150/280) - located at the far right.
 - Těsnicí kruh PI potrubí** (PI pipe gasket) - located at both ends of the main pipe.
 - tr. 42,4x2,9** (thickness 42,4x2,9) - located near the bottom of the parallel T-piece.



ŘEZ B-B:



Isnící kruh PI potrubí

sadit nový žebřík z Pz oceli
(viz samostatný výkres)

PI DN 150/250
stávající - vrat

SMĚR KOLDŮM

DN 150/280
- přívod

Potrubí odvodu DN 25 i DN 32 bude izolováno od napojení až za první armaturu (včetně).
Dále již tato potrubí nebude izolováno, bude však opatřeno navíc krycím e-mailem.

Tloušťky tepelných izolačních potrubí:

- DN 100 – 100 mm (izolační skruže v Al fólii)
- DN 32 – 40 mm (izolační skruže v Al fólii)
- DN 25 – 30 mm (izolační skruže v Al fólii)

Armatury budou izolovány snímatelnou izolací IKA 150




Všechny poklopy budou vyměněny za nové. Budou použity tyto:

- poklop čtvercový litinový 600x600 bez ventil. hlavice – Armaturka Dýšina, obj.č. 3080 – 3 ks

Stávající oc. žebříky demontovat a nahradit novými pozink. dl. 2,1m (3 ks)
Stěny a strop šachty dle potřeby řádně vyspravit
Silně zakresleno nové zařízení, slabě stávající
Nové klasické potrubí bude opatřeno základním dvojnásobným nátěrem a
tepelnou izolační kašírovaně do Al fólie
Armaturu DN 150 montovat s vřetenem ve vodorovné poloze

2

Rev.	Datum	Popis	Navrhl	Schválil	Podpis

Vypracoval		Schválil	Ved. inž. projektu	
Ing. Jiří Hamerník		Ing. Marek Šulák	Ing. Jiří Hamerník	
				
ÚSC : Ústecký kraj		Mě.Ú. : Litvínov		
Investor : United Energy Invest, a.s., Tepelárenská 2, 434 03 Komaňany				
Stavba : Obměna předizolovaného potrubí tepelné sítě Litvínov, TN Koldám				
PS/SO				
SO 02 – ÚPRAVY ŠACHET				
Název výkresu				
ETAPA 5				
ŠACHTA ŠK 16				
Formát		3 A4	Měřítko	
Datum		01/2010	1:25	
Stupeň		RPD		
Č. zakázky		Z 09310		
Arch. č.		Rev.		Pol. č.
0-TE-R-27839		0		05
Svatopetrská 7, 617 00 Brno				
